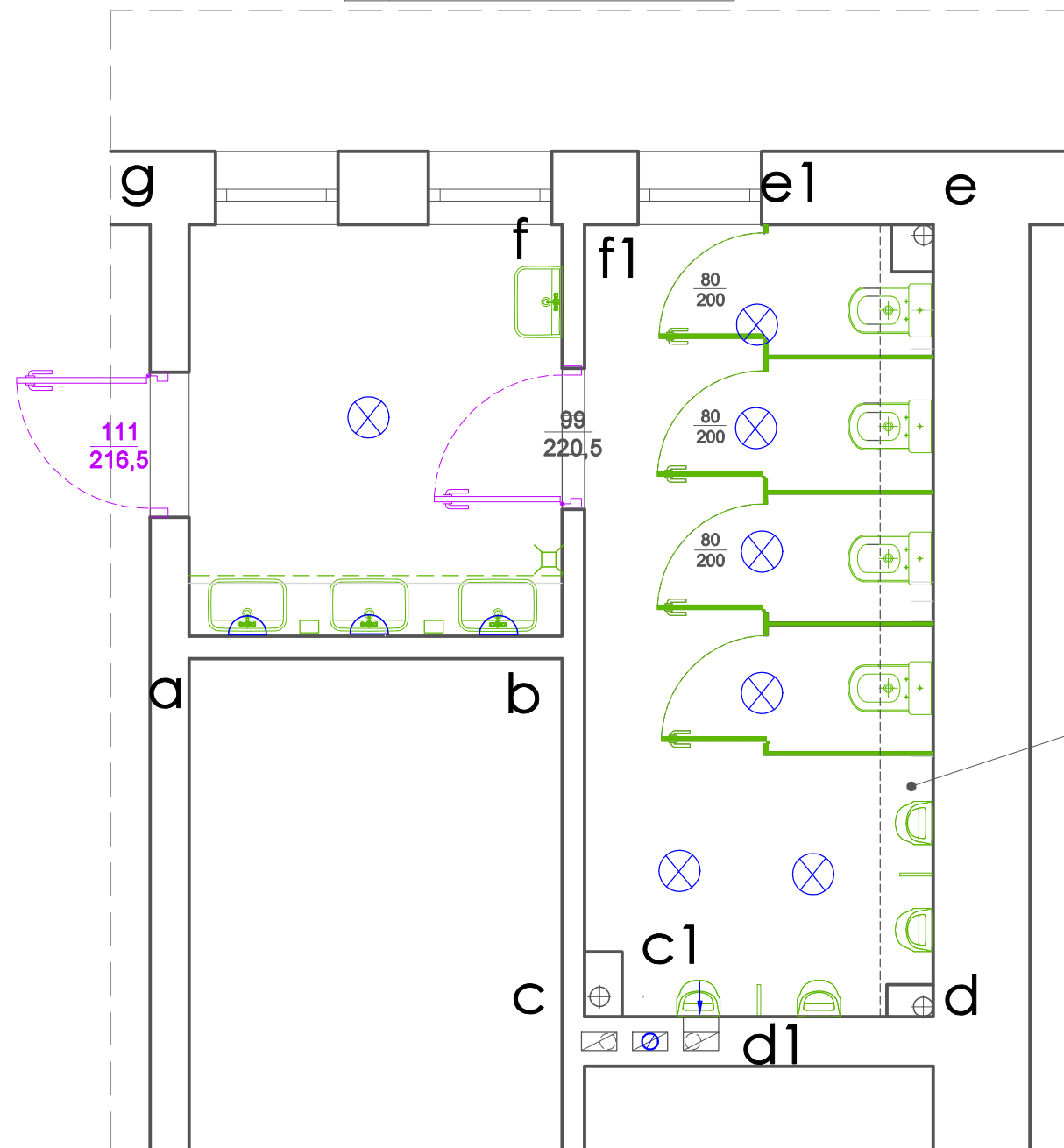


SUFIT

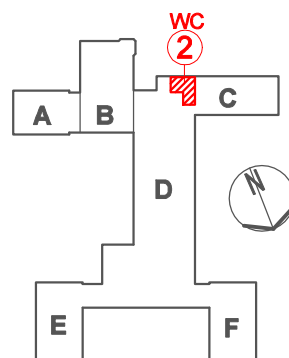
2 PARTER
WC CHŁOPCÓW



SUFIT PODWIESZONY:
PŁYTY GKBI

PARTER, SUFIT 1:50

LOKALIZACJA WC PARTER



L E G E N D A

- ŚCIANKI PROJEKTOWANE
- PROJEKTOWANE OŚWIETLENIE
- PROJEKTOWANE URZĄDZENIA SANITARNE
- PROJEKTOWANE DRZWI
- DRZWI DO RENOWACJI KONSERWATORSKIEJ

PŁYTKI PODŁOGOWE GRESOWE ok. 42X42 cm
PŁYTKI CERAMICZNE ŚCIENNE 75 x 25 cm
Kolorystyka płytek: białe, czarne, szare
MUSZLA KOMPAKTOWA biała
PISUARY białe
UMYWALKA BLATOWA WPUSZCZANA biała
UMYWALKA biała
BATERIA UMYWALKOWA STOJĄCA srebrna

D S W PROJEKT SP. Z O.O.

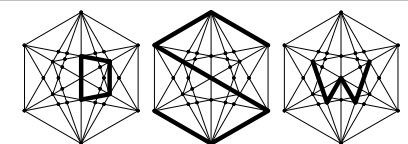
adres: ul. Św. Barbary 14/36, 41-516 Chorzów
e-mail: dsw@dswprojekt.pl
telefon: 736 249 068
strona: dswprojekt.pl

TEMAT:
OPRACOWANIE DOKUMENTACJI PROJEKTOWEJ PRZEBUDOWY POMIESZCZEŃ SANITARNYCH W BUDYNKU
ZESPOŁU SZKÓŁ CHEMICZNO - MEDYCZNYCH I OGÓLNOKSZTAŁCĄCYCH W TARNOWSKICH GÓRACH

OBIEKT:
BUDYNEK ZESPOŁU SZKÓŁ CHEMICZNO - MEDYCZNYCH I OGÓLNOKSZTAŁCĄCYCH W TARNOWSKICH
GÓRACH, PRZY UL. OPOLSKIEJ 26

INWESTOR:
POWIAT TARNOGÓRSKI
UL. KARŁUSZOWIEC 5, 42-600 TARNOWSKIE GÓRY

PROJEKTANCI:
proj. branży architektonicznej mgr inż. ARCH. RYSZARD KWOSK upr. SL-0346



TEMAT RYSUNKU:

WC 2
PARTER,
SUFIT

FAZA:
W N Ę T R Z A

DATA:
CZERWIEC
2022 NR RYS.:
A-14

SKALA:
1:50 NR STR.: